

IPHIGÉNIE À SPLOTT

Création de la Cie Belle de nuit & du Théâtre de Poche | 2021

FICHE TECHNIQUE



La présente fiche technique fait partie intégrante du contrat. Toute modification ne se fera qu'en concertation avec la direction technique du spectacle.

Durée de spectacle 1h30

Direction Technique Frédéric Nicaise +32 499 29 22 06 frederic.nicaise@poche.be

Régie Son seb Courtoy +32 477 84 26 08 seb@generate-audio.com

Production/tournée Théâtre de Poche
Anouchka Vilain +32 496 10 76 91 production@poche.be

Equipe artistique et technique en tournée 1 comédienne et 2 régisseurs/régisseuses.

Transport 1 camionnette de 10m3. Merci de prévoir un emplacement de parking dans un endroit sûr.

Remarques générales

La régie son devra impérativement être située en salle. Un prémontage de la lumière, suivant les instructions de notre directeur technique/régisseur, est indispensable pour une représentation en J0. Aucune photographie n'est autorisée durant la représentation.

PREPARATION

Afin de préparer au mieux notre venue, il est impératif que vous nous fournissiez vos plans (masse, coupe, dessus) au format PDF, DWG ou VWX. Votre fiche technique devra nous parvenir par email accompagnée des coordonnées de la personne qui s'occupera de notre accueil ainsi que de l'adresse de livraison du décor.

DONNEES TECHNIQUES minimum pour l'accueil du spectacle

Ouverture au cadre 7 m
Murs à murs 9 m
Hauteur sous perches 5,5 m
Profondeur 8 m
Sol plancher noir

NB : Ces cotes sont standards. Elles peuvent être rediscutées mais cela fera partie d'un cas particulier. Ces cas dépendront de la taille des dégagements des coulisses et/ou de l'arrière scène. Une étude devra être faite avant signature du contrat.

FUMEE

De la fumée du type brouillard est diffusée durant le spectacle. Merci de veiller à pouvoir, au besoin, désactiver les détecteurs pendant la représentation et les répétitions/règlages.

PLANNING

| Planning Représentation 20H | | R.Plateau | R.Lumière | R.Son | Habilleuse | |
|-----------------------------|-------------|-----------------------|-----------|-------|------------|---|
| J0 | 9-13 | Montage décor/lumière | 1 | 1 | 1 | 1 |
| | 14-18 | Pointage/Raccords | 1 | 1 | 1 | |
| | 18:00-18:30 | Clean plateau/Mise | 1 | | | |
| | 20:00-21:30 | Représentation | | 1 | 1 | |
| | 21:45-23:00 | Démontage | 1 | 1 | 1 | |

COSTUMES

A notre arrivée, il est demandé un entretien des costumes et une personne sur place qui puisse retoucher une couture si besoin.

PLATEAU

À fournir :

- 1 machine à brouillard type Smoke Factory Tour-Hazer II
- 1 fond de scène en parfait état de couleur noire
- 2 frises (à voir en fonction de la salle)
- Pendrillonage à l'italienne cf plan
- 10 pains ou sac de sable (noirs)
- 1 aspirateur sans sac (pour les paillettes)
- 2 raclettes, 1 torchon propre, 1 seau
- petites bouteilles d'eau (24 bouteilles)
- Accès haut débit en wifi dans la salle avec username et code d'accès

Nous fournissons :

- 1 ventilateur à paillettes type Magic FX Swirl fan (+ 2kgs de paillettes)
- 1 fauteuil type Chesterfield
- 2 tabourets musiciens

Entretien, prépa, post show :

- 1 clean câbles sera effectué après les balances son
- 1 nettoyage à l'eau 1 heure avant la représentation
- Après chaque représentation, nous récupérons toutes les paillettes en premier lieu avec l'aspirateur.
- **Remarque importante : pendant le ramassage des paillettes, les musiciens s'occupent personnellement du nettoyage de leur pédalier et de leurs instruments. Ils s'occupent également du montage, démontage et rassemblement de leur matériel.**

SON

Le PA de type Line Array Adamson, L.Acoustic, D&b doit être dépourvu de tous parasites et mis en phase pour notre arrivée. L'ingénieur du son se réserve le droit de l'une ou l'autre adaptation du système de sonorisation.

La régie son doit-être impérativement placée en salle et non en cabine !!!

Liste HP :

- 1 Face FOH/SUB/Front Fill sur processeur (Lake ou Autre) L-R
- 1 cluster central 12" minimum au cadre de scène.
- 1 Plan de rappel (si grande salle) déjà prévu dans la console.
- 5 Moniteurs 12" Type X12 L.Acoustic, M2 D&B (12" Minimum!!!). Nous pouvons venir avec notre kit

Nous fournissons :

- 1 Console M32
- 1 DL16 Stage Box
- 7 DI BOX Active AR133 BSS
- 1 Kit E/R Sennheiser EW100 G4 Bodypack
- 1 DPA 4060 lavalier + DAD 6034 adapt mini-jack >>DPA
- 2 Antennes OMNI déportées + BNC 5M
- 1 KIT FOH mastering insert Console Analogique et DANTE (DN360 EQ/DBX COMPRESSEUR 162SL/ TC ELECTRONIC FINALIZER96)
- Visseuse, caisse à outils, kit soudure étain

A fournir :

- 3 grands pieds micros K&M avec perchette
- 1 enrouleur RJ45 Cat6e 50M minimum max 85M, liaison DL32>M32
- 1 multi 8 paires XLR 20-25 Mètres
- XLR en suffisances 10M-5M-3M
- Alim 220V +Triplette 4 pour chaque musicien (voir plan)
- 2 piles AA 1,5 Volts pour la représentation, Duracel, energizer, Varta
- Le signal L-R de la façade est demandé en XLR à la régie ou en Dante
- 1 lampe régie

Communication Régie :

- Interphonie Son, light, plateau

Remarque :

Nous pouvons fournir les retours de scènes demandés, merci de contacter au plus tôt Seb Courtoy, afin de s'organiser pour fournir les retours de scène + amplis + câbles Speakon du Théâtre du poche ou d'effectuer une location par votre fournisseur ou Seb Courtoy.

Matériel musiciens :

Pierre Constant

Basse Fender Mustang 1971 (n° de série 325500)
Guitare Fender Jaguar Classic Player Special HH (n° de série MX12220866) Thon Pedal Case 1m
Boss TU-2 Chromatic Tuner
Boss TU-3 Chromatic Tuner
Digitech Whammy 5
Dunlop Cry Baby JH 1D
Full Tone Mosfet Full Drive2
Xotic AC Booster
MXR Blue Copy
Proco Rat 2 Distortion
Boss Power Supply Master Switch
Boss Compression Sustainer CS3
Boss PS2 Pitch Shifter Delay
Boss Delay DD3
Boss Reverb RV3
Boss Tremolo TR2
Strymon Big Sky Multi Reverb
Line 6 DL-4 Delay
Harley Benton Power Plant
FTeletronica Zeroth Law Lo-Fi Pitch Transposer/Fuzz
Rockstand Guitars stand 5 guitars
Electro Harmonics Big Muff USA
Fender Hot Rod Deluxe II (n° de série B-454119)
Electro Harmonics Big Muff Bass
Tech 21 NYC Sans Amp Bass Driver DI
Boss Bass Chorus CEB-3
Boss Octave OC-2
Boss Flanger BF-3

Julien Lemonnier

Synthétiseur Prophet X de Sequential (n° série : 00554)
Synthétiseur MiniBrute 2 de Arturia (n° de série : 5401400176012249)
Boîte à rythme Drumbrute Impact de Arturia (n° de série : 5601400786011643)
Rackbrute 3U de Arturia
Module Beads de Mutable Instruments
Module Ears de Mutable Instruments
Module Veils de Mutable Instruments
Module Links de Mutable Instruments
Module Lyra Fx de Soma Synth
Module Z5000 de Tiptop audio
Module EchoZ de Tiptop Audio
Module 923 filters de Behringer
Module ONE de Tiptop Audio
Double pied Hercules Stand
Pied Millenium KS 1001
Pédale de Sustain Leadfoot LF2

François Sauveur

Ampli Fender Deluxe Hot Rod 2 Loop Station Boss RC50
Delay Boss DD3 (2X)
Reverb Boss RV-5 Equalizer Boss GE-7 (2X)
Electro Harmonix Micro POG
SD-1 Superoverdrive Boss
Strymon Bluesky reverberator Electro Harmonix Oceans 11 Reverb Mad Professor Stone Grey Distorsion Boss FV-50H
Boss Tu-3 Chromatic Tuner
Boss TR-2 Tremolo Pedal
Morley ABY Switch Pedal
Full Drive 2 Mosfet
Pied Guitare
Pied Violon
E-bow
Xylophone
Petits accessoires divers
Violon
Archet 1
Guitare Denzo

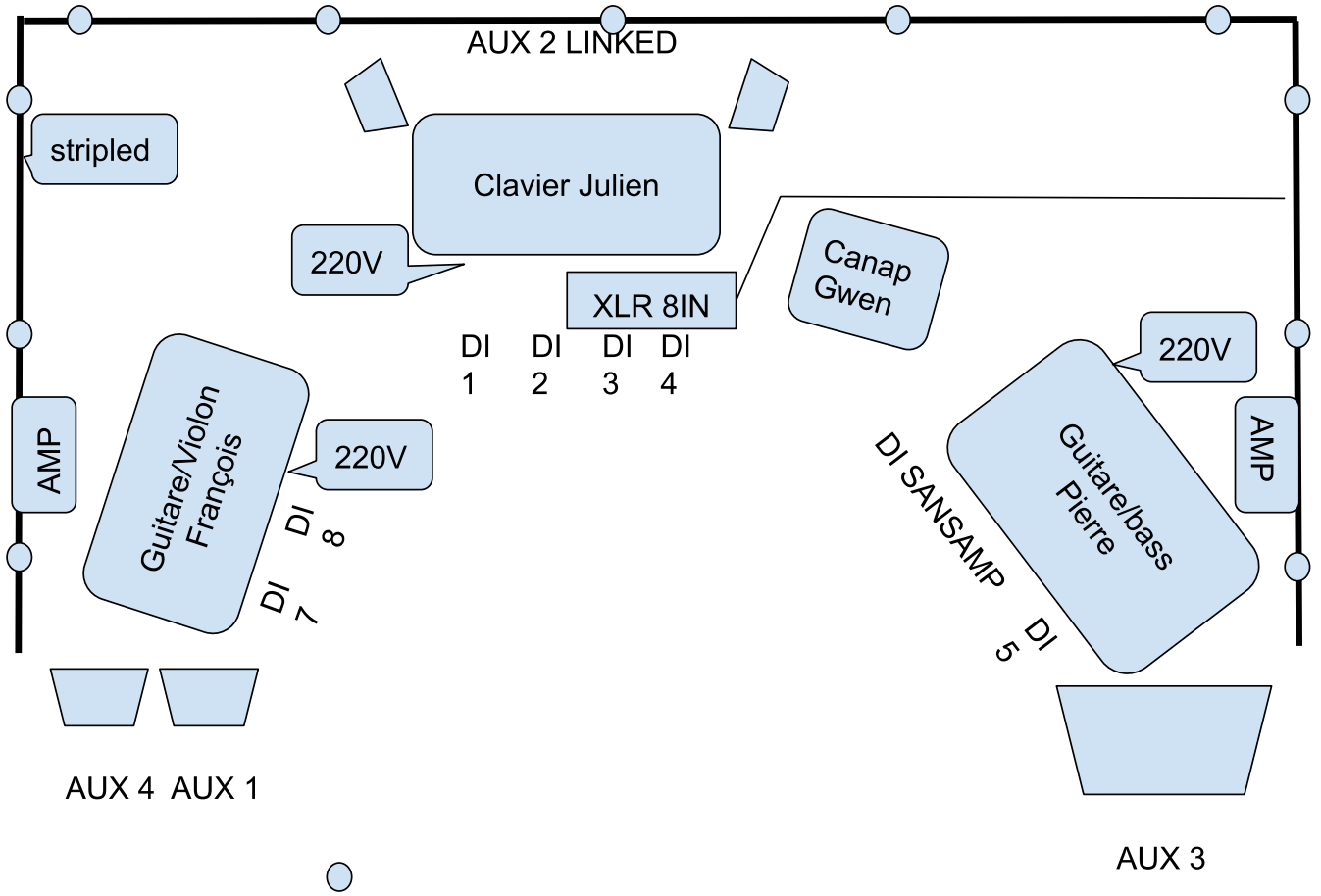
PATCH LIST INPUT

| INPUT DL32 | MIC/DI | ACCESSOIRES |
|---------------------------|------------------------|-----------------------|
| 1 Rythmique | DI BSS | - |
| 2 Arturia | DI BSS | - |
| 3 Clavier L | DI BSS | - |
| 4 Clavier R | DI BSS | - |
| 5 Guitare Pierre | DI BSS | - |
| 6 Bass Pierre | SANS AMP XLR (fournie) | - |
| 7 Loop François | DI BSS | - |
| 8 Guitare/Violon François | DI RADIAL(fournie) | Pieds Micro Perchette |
| 16 Mic HF Gwendoline | DPA 4061 Lavalier | - |

PATCH LIST OUTPUT

| OUTPUT DL32 | LES APÔTRES | TYPE |
|-------------|-----------------------|--------------------------|
| 1 | Retour François Music | Moniteur 12" |
| 2 | Retour Paul | 2 x Moniteurs 12" linked |
| 3 | Retour Pierre | Moniteur 12" |
| 4 | Retour François Voix | Moniteur 12" |
| 12 | Cluster Central | |
| 13 | Rappel Salle L | |
| 14 | Rappel Salle R | |
| 15 | FOH L | |
| 16 | FOH R | |

Plan de scène Musiciens



LUMIERE

Le matériel lumière est éventuellement adapté en fonction du lieu après discussion avec notre régisseur de tournée. Un prémontage de l'implantation lumière est demandé pour une représentation en JO.

Projecteurs à fournir : (voir plan) :

| | |
|--|----|
| PC 1kw | 18 |
| PC 2kW | 1 |
| Découpe RJ 614 SX | 6 |
| Par Led Briteq Pro Beamer ZOOM (RGBWZS) ou équivalent | 8 |
| MAF - Tour Hazer II | 1 |
| Bleu Coulisses | 1 |

Supports :

- 3 échelles ou 3 pieds

Filtres :

| | |
|---|--------|
| L003 - Format PC 1kw Format Déc 1kw | 1 3 |
| L134 - Format PC 2kw | 1 |
| L162 - Format PC 1kw | 3 |
| L201 - Format PC 1kw | 10 |
| L203 - Format Dec 1kw | 1 |
| L204 - format PC 2kw | 4 |

Tous les projecteurs sont équipés de porte-filtres, câbles de sécurité, volets !

Gradateurs :

- 30 circuits gradués 2kw (pilotables en DMX 512)

Nous fournissons :

- 1 MacBook équipé du logiciel DLight
- 2 rampes leds 24V de 4M + le rail + les embases sol + boîtier alim et contrôle dmx
- 2 rampes leds 24V de 5M + le rail + les embases sol + boîtier alim et contrôle dmx

LOGES

2 Grandes loges chauffées pour une comédienne et trois musiciens.

Fontaine à eau ou petites bouteilles

Catering d'usage(fruits, fruits secs, chocolat, biscuits,...), thé, café.

CATERING

- Lorsqu'il y a deux représentations par jour, prévoir un repas chaud complet pour toute l'équipe (6 personnes). horaire à convenir avec notre régisseur de tournée.

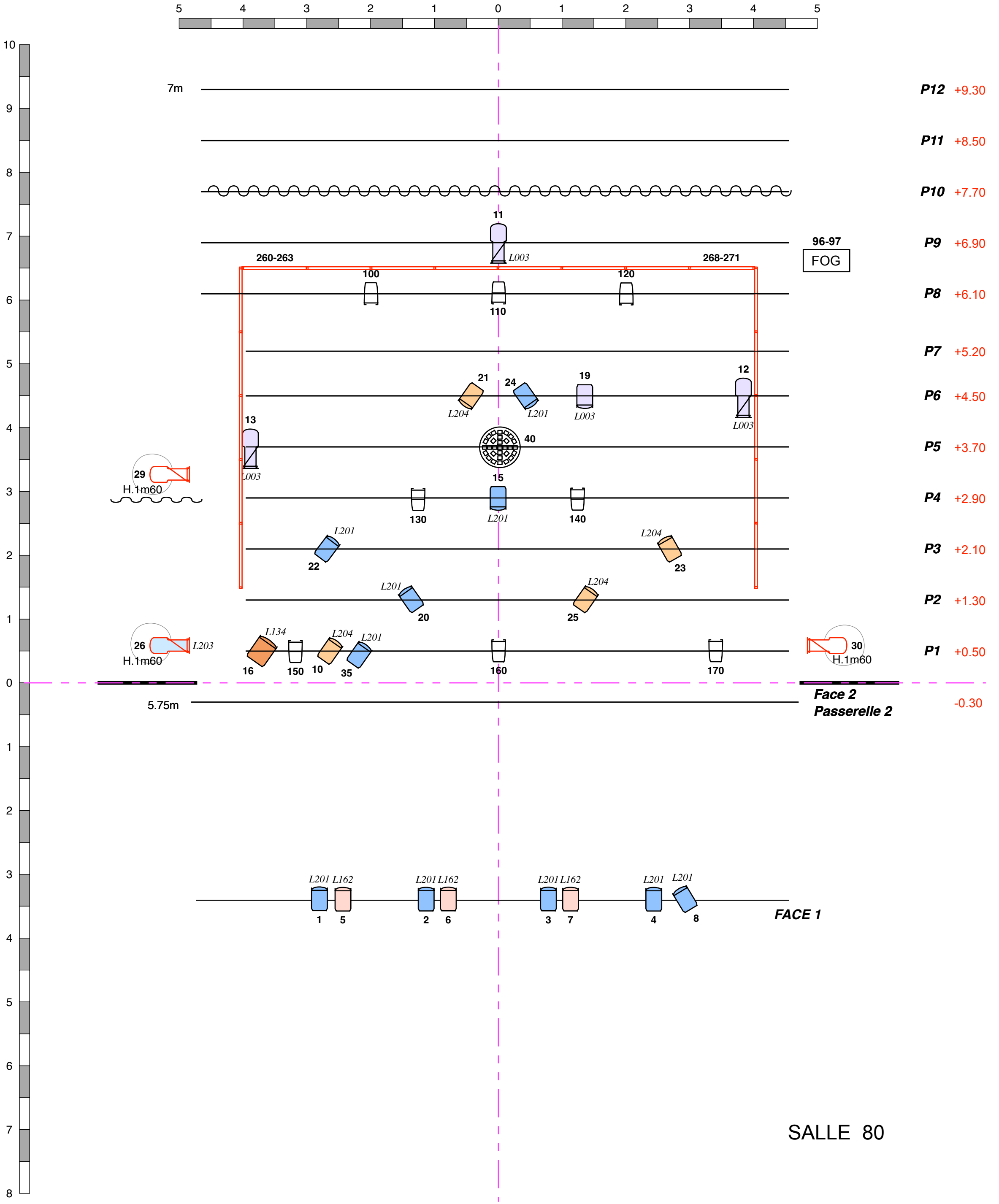
Merci de transmettre un exemplaire intégral aux services concernés par l'accueil technique.

Théâtre de Poche asbl

Chemin du Gymnase, 1a - 1000 Bruxelles

+32 2 647.27.26

production@poche.be



| | | | |
|--------------------------------|---------------|-------------------------|--------------------------|
| Key Color Channel | PC 1kw (18) | PAR Led RGBWZ (8) | Machine Confetti Cie (1) |
| | RJ 614 SX (6) | Profilés Leds Compagnie | |
| | PC 2kw (1) | FOG Tour Hazer II | Rouge élément au sol |

Iphigénie à Splott

m.e.s. Georges Lini

Théâtre:
Théâtre de Poche

Eclairage:
Jérôme Dejean

15/02/2024