

# Jamais Toujours Parfois

Création du Théâtre de Poche | 2024

## FICHE TECHNIQUE



La présente fiche technique fait partie intégrante du contrat. Toute modification ne se fera qu'en concertation avec la direction technique du spectacle.

**Durée de spectacle** 1h40

**Direction Technique** Frédéric Nicaise +32 499 29 22 06 frederic.nicaise@poche.be

**Production/tournée** Théâtre de Poche  
Anouchka Vilain +32 496 10 76 91 production@poche.be

**Equipe artistique et technique en tournée** 3 comédiennes et 1 comédien

2 régisseurs/régisseuses, 1 administrateur/administratrice de tournée.

**Transport** 1 camionnette de 10m3. Merci de prévoir un emplacement de parking dans un endroit sûr.

### Remarques générales

Un prémontage de la lumière, suivant les instructions de notre directeur technique/régisseur, est indispensable pour une représentation en J0.

Aucune photographie n'est autorisée durant la représentation.

# PREPARATION

Afin de préparer au mieux notre venue, il est impératif que vous nous fournissiez vos plans (masse, coupe, dessus) au format PDF, DWG ou VWX. Votre fiche technique devra nous parvenir par email accompagnée des coordonnées de la personne qui s'occupera de notre accueil ainsi que de l'adresse de livraison du décor.

## DONNEES TECHNIQUES minimum pour l'accueil du spectacle

Ouverture au cadre 8 m  
Murs à murs 10 m  
Hauteur sous perches 5,5 m  
Profondeur 9 m  
Sol plancher noir

NB : Ces cotes sont standards. Elles peuvent être rediscutées mais cela fera partie d'un cas particulier. Ces cas dépendront de la taille des dégagements des coulisses et/ou de l'arrière scène. Une étude devra être faite avant signature du contrat.

## PLANNING

Planning Représentation 20H		R.Plateau	R.Lumière	R.Son	Habilleuse	
J0	9-13	Montage décor/lumière/son	1	1	1	1
	14-18	Pointage/Raccords	1	1	1	
	18:00-18:30	Clean plateau/Mise	1			
	20:00-21:40	Représentation		1	1	
	22:00-23:30	Démontage	1	1	1	

## COSTUMES

A notre arrivée, il est demandé un entretien des costumes et une personne sur place qui puisse retoucher une couture si besoin.

# PLATEAU

## Description :

Le centre du plateau est recouvert d'un tapis vinyl décoré de 5m de large sur 8m.

A ± 6m du bord plateau son suspendus 4 rideaux de fils de 6m x 3,5m espacés de 80cm.

Le premier rideau est encadré (frise et pendrillons à fournir).

## À fournir :

- 4 Tubes de 6m + guinde pour sous-percher nos 4 rideaux de fils
- 1 fond de scène en parfait état de couleur noire
- 4 frises (à voir en fonction de la salle)
- Pendrillonage cf plan

## Nous fournissons :

- 1 tapis vinyl de 5m x 8m
- 4 rideaux de fils gris de 6m x 3,5m
- 1 table
- 4 chaises

## Entretien, prépa, post show :

- 1 clean câbles sera effectué après les balances son
- 1 nettoyage à l'eau 1 heure avant la représentation

# SON

Le PA de type Line Array Adamson, L.Acoustic, D&b doit être dépourvu de tous parasites et mis en phase pour notre arrivée. L'ingénieur du son se réserve le droit de l'une ou l'autre adaptation du système de sonorisation.

## Liste HP :

- 1 Face FOH/SUB/Front Fill sur processeur (Lake ou Autre) L-R
- 1 Plan de surround (en fond de salle)

## A fournir :

- 1 pied micro K&M avec perchette
- 1 micro canon type senheiser K6+ME66 ou équivalent

# LUMIERE

Le matériel lumière est éventuellement adapté en fonction du lieu après discussion avec notre régisseur de tournée. Un prémontage de l'implantation lumière est demandé pour une représentation en JO.

**Projecteurs et accessoires à fournir : (voir plan) :**

PC 1kw	26
PC 2kW	2
Découpe RJ 614 SX	8
Découpe RJ 714 SX	8
Fresnel 1kw	3
PAR 64 CP 62	12
BT F1	1
IRIS RJ 614 SX	4

**Supports :**

- 8 échelles
- 1 platine
- 1 pied manfrotto 105

**Filtres :**

<b>L201</b> - Format BT F1	1
<b>L202</b> - Format PAR64	14
Format Dec 2kw	8
Format Dec 1kw	1
Format PC 1kw	12
<b>L205</b> - Format PC/Fresnel 1kw	3
<b>L206</b> - Format Dec 1kw	2
Format Fresnel 1kw	1
Format PC 1kw	3
<b>L281</b> - Format Dec 1kw	3
Format PC 1kw	9
Format PC 2Kw	2
<b>#132</b> - Format PC 1kw	25
Format Dec 1kw	2
<b>#119</b> - Format Dec 1kw	3
Format PC 2kw	2

Tous les projecteurs sont équipés de porte-filtres, câbles de sécurité, volets !

**Gradateurs :**

- 60 circuits gradués 2kw ( pilotables en DMX 512 )

**Nous fournissons :**

- 1 MacBook équipé du logiciel Dlight + Boitier DMX sAcn
- 1 Rampes leds sur batterie (dmx wifi)
- 1 Poche à perfusion avec éclairage led sur batterie (dmx wifi)
- 1 Armoire sur roulettes avec éclairage led sur batterie (dmx wifi)
- 1 Émetteur DMX wifi

# LOGES

2 Grandes loges chauffées pour 3 comédienne et 1 comédien.

Fontaine à eau ou petites bouteilles

Catering d'usage(fruits, fruits secs, chocolat, biscuits,...), thé, café.

# CATERING

- Lorsqu'il y a deux représentations par jour, prévoir un repas chaud complet pour toute l'équipe ( 6 personnes ). horaire à convenir avec notre régisseur de tournée.

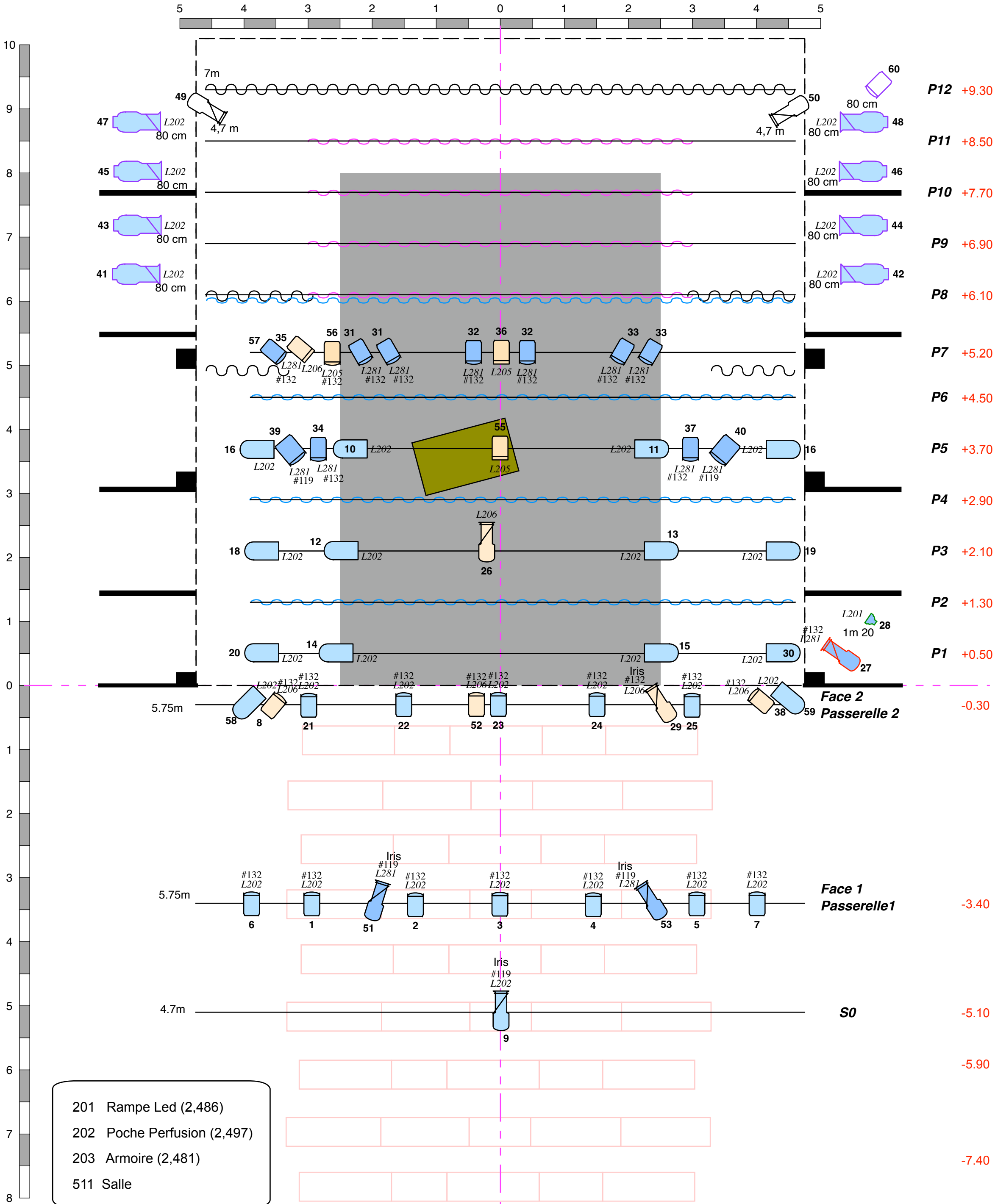
Merci de transmettre un exemplaire intégral de la présente aux services concernés par l'accueil technique.

**Théâtre de Poche asbl**

Chemin du Gymnase, 1a - 1000 Bruxelles

+32 2 647.27.26

[production@poche.be](mailto:production@poche.be)



- 201 Rampe Led (2,486)
- 202 Poche Perfusion (2,497)
- 203 Armoire (2,481)
- 511 Salle

Key		Projecteur sur platine	
	PC 1kw (26)		RJ714 SX2 (8)
	PC 2kw (2)		par64 CP62 (14)
	Fresnel 1kw (3)		BT F1 (1)
	RJ 614 SX (8)		Rideaux de fil 6m x 3,5m
	Frise		Projecteur @ 120cm
	Pendrillon/Rideau de fond		Projecteur @ 80cm

**Jamais Toujours Parfois**

m.e.s. : Magali Pinglaud

Théâtre:  
Théâtre de Poche

Eclairage:  
emily.brassier@gmail.com 26/09/2024